

## Оптимизация операций склада с использованием компьютеров Advantech UTC Touch в качестве интеллектуальных терминалов управления складом

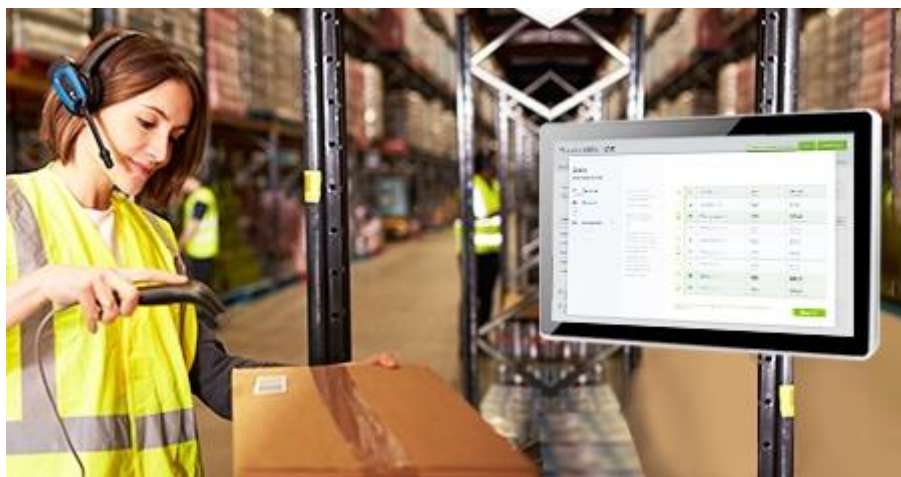
### Введение

При развертывании в качестве терминалов управления складом разнообразные многофункциональные компьютеры Advantech могут увеличить автоматизацию склада и повысить эффективность работы. Кроме того, эти компьютеры могут также использоваться в качестве интерактивных цифровых вывесок для поддержки визуализации процесса и расширения операций склада. Интегрированные с инфраструктурой системы управления складом и разнообразными периферийными устройствами повышают эффективность работы и позволяют визуализировать процесс для улучшения функциональности..

### Решения



Приемные терминалы



Грузовые терминалы

### Приемные терминалы для точной и быстрой обработки

В приемной зоне склада могут быть установлены компьютеры «все в одном» от Advantech, которые служат в качестве приемных терминалов для управления всеми поступающими товарами, включая внесение, сортировку и регистрацию товаров. Дисплей терминала отображает информацию о товаре в режиме реального времени для упрощения проверки продукта и количества, в то время как сенсорный экран позволяет сотрудникам удобно вводить данные в систему инвентаризации и назначать соответствующую область хранения. Кроме того, при добавленной в систему сканера штрих-кодов и принтера, сотрудники могут сканировать штрих-коды продукта для легкой регистрации товаров и / или печати новых ярлыков продуктов, если это необходимо

### **Терминалы для увеличения контроля над товаром**

В загруженном складском или распределительном центре тысячи товаров готовятся к отправке или доставке каждый день. Терминалы товарных грузов обычно устанавливаются в различных складских помещениях склада для управления товарами. Коммуникационные компьютеры Advantech «все в одном» могут служить для удобного доступа к инвентарю и управления всеми запросами на хранение, передачу и сбор товаров.

Используя сенсорный экран или встроенный сканер штрих-кода / считыватель RFID, сотрудники могут легко проверять товары в накладных. Для владельцев бизнеса товарные терминалы Advantech предоставляют доступ к складским запасам в режиме реального времени, поддерживают быстрое выполнение запросов и способствуют повышению оперативной прозрачности.



Терминалы заказа



Терминалы упаковки и доставки товаров

### **Терминалы упаковки и доставки товаров для точного выполнения заказа**

Упаковывание и отгрузка товаров - это заключительные шаги в процессе выполнения заказа на складе или в распределительном центре. Когда выбранные товары транспортируются на упаковочную и отгрузочную станцию, информация о заказе отображается на терминале станции, чтобы дать операторам возможность провести окончательную проверку всех выбранных товаров. Если содержимое корзины заказов правильное, оператор переносит предметы в транспортировочную коробку, добавляет упаковочные материалы, необходимые документы и запечатывают упаковку. Терминалы Advantech также могут быть интегрированы с принтером и сканером штрих-кодов, что позволяет операторам печатать и проверять данные доставки. Как только заказ будет отправлен, клиенты могут использовать штрих-код на ярлыке доставки для отслеживания их заказа.

### Основные преимущества

Простая интеграция системы с другими продуктами Advantech обеспечивает построение надежных вычислительных решений промышленного класса для критически важных условий применения. Конструкция без вентилятора и передняя панель с защитой IP65 обеспечивают стабильную работу в условиях повышенных нагрузок. Тонкий и компактный дизайн системы

Контрольные терминалы управления Advantech, расположенные в различных областях склада, предоставляют платформы для управления запасами в режиме реального времени. Используя терминальный сенсорный экран или встроенный сканер штрих-кода / считыватель RFID, сотрудники могут легко проверять элементы в документах. Эти терминалы не только устраняют бумажные документы и отчеты, но также улучшают точность и эффективность работы.

### Отображение информации в реальном времени

Терминалы Advantech также служат для отображения информации о всех складах и продуктах в режиме реального времени, что повышает эффективность обработки заказов. Для обеспечения хорошего отображения информации терминалы имеют соотношение сторон 16:9. Кроме того, эти терминалы доступны в различных форм-факторах / размерах для простой установки в различных складских помещениях.

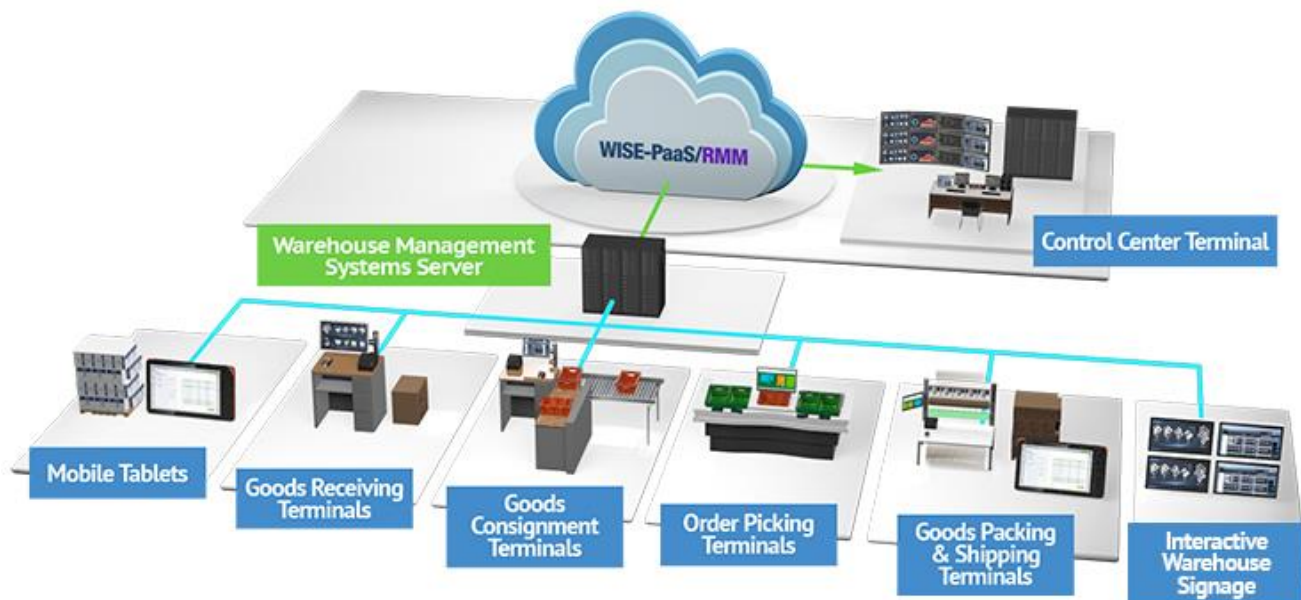
### Расширенная функциональность и простая интеграция

Контрольные терминалы управления Advantech могут быть легко интегрированы с другими периферийными устройствами, такими как сканер штрих-кода для сканирования меток или принтер для печати этикеток, чтобы расширить функциональные возможности системы в соответствии с различными требованиями к складским приложениям.

### Удаленное управление с помощью WISE-PaaS / RMM

Контрольные терминалы управления Advantech также могут быть оснащены программным обеспечением удаленного управления Advantech WISE-PaaS / RMM для обеспечения удаленного мониторинга устройств, резервного копирования и восстановления баз данных, а также планирования включения / выключения питания, предотвращения несанкционированного доступа к системе.

### Схема решения



### Рекомендуемые продукты

Advantech UTC-500 Серия : [UTC-510](#) , [UTC-515](#) , [UTC-520](#) , [UTC-532](#) , [UTC-542](#)

Advantech UTC-300 Серия : [UTC-315](#) , [UTC-318](#) , [UTC-320](#)